

Un musée des temps modernes

La Nouvelle République du Centre Ouest
16 février 2007

Un musée des temps modernes

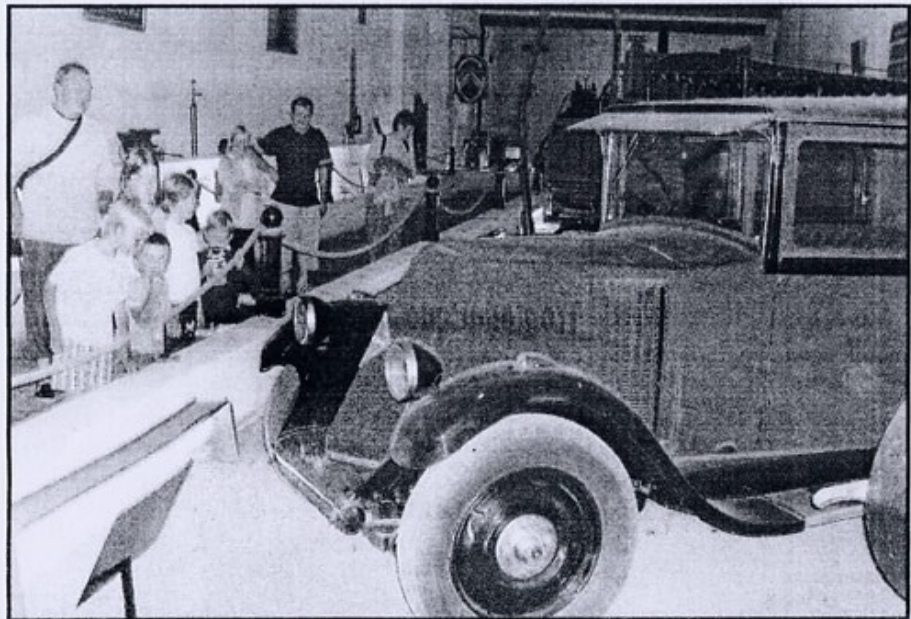
L'hiver est fini. C'est du moins ce qu'affirme Maurice Dufresne qui, après trois mois de mise en sommeil, rouvre son musée, à Azay-le-Rideau. Pharaonique !

[GAËL TRÉFLEZ]

Trois mois de fermeture. Le Musée Maurice Dufresne a pris son temps pour préparer une nouvelle saison, qui se doit, chaque année, d'apporter son petit lot de surprises.

Le personnel a mis à profit cette fermeture annuelle pour restaurer un certain nombre de machines ou de pièces de collection, entreposées dans les remises du musée. On a ainsi ressorti un vieil alambic de 1919 qui distillait les alcools pour les parfums Coty, une calèche du cirque Zavatta, et même un ancêtre du camping-car : un camion datant de 1902 transformé en cabinet d'arracheur de dents par le Tourangeau Nénès et qui proposait ses services de village en village.

« La plus fabuleuse collection à la gloire des temps modernes », comme le dit son concepteur, Maurice Dufresne, se voit donc confirmé dans ses statistiques. On y compte plus de 3.000 machines anciennes et pièces de collection. C'est un musée pharaonique, avec une quarantaine de salles d'expositions dans lesquelles les moments de fortes émotions ne manquent pas. Ainsi la vue de cette impressionnante guillotine de la Révolution, fièrement dressée sur sa charrette. Elle fonctionnait dans notre département à la fin du XIX^e siècle. Et puis cette calèche qui, nous dit-on, eut le bonheur de transporter le séant de Louis XVI, ou bien ce landeau ayant protégé le som-



Petits et grands se pressent autour des grands-mères automobiles.

meil du prince Charles.

L'Histoire défile ainsi sous nos yeux, la grande et la petite, et même celle du cinéma. Dans la salle Big Bull, un planeur tranquillement exposé vous ramène au temps de « La Grande Vadrouille », avec son certificat d'authenticité en prime : les dédicaces de Louis De Funès et de Bourvil ! Malgré le dédale des couloirs et la succession des salles, vous ne pourrez pas manquer ce fier

coucou.

Ici, la thématique est de mise. Par ici les camions, plus loin les armes à feu et encore un peu plus loin le secteur agricole. On s'y promène pour la nostalgie, mais aussi pour l'évocation sociale qu'elle suscite, au regard des tracteurs Citroën (1919), de l'Américain Titan de 1902 ou bien encore de ce rouleau originaire de Chicago (1933).

Enfin un coup d'œil pour cette

magnifique armure de samouraï et cette étrange collection de têtes en cire. Elle est unique en Europe. A l'image de son musée.

■ Musée Maurice Dufresne, ouvert tous les jours, de 9 h 30 à 18 h 30, au moulin de Marnay, à Azay-le-Rideau.
Tarifs : 5 € pour les 6/15 ans, 7 € groupe de 20 personnes et 10 €. Remise de 30 % sur le ticket d'entrée, durant le mois de février. Tél. 02.47.45.36.18.
www.musee-dufresne.com.